

埠映射

埠映射 (Port Mapping/Port Forwarding) 有點類似服務重定向, 所以有些路由器(Router)中也稱爲虛擬伺服器(Virtual Server)。爲了描述方便, 下面的敘述中統一稱爲**[埠映射]**。採用埠映射的方法, 可以實現從 Internet 到局域網內部機器的特定埠服務的訪問。

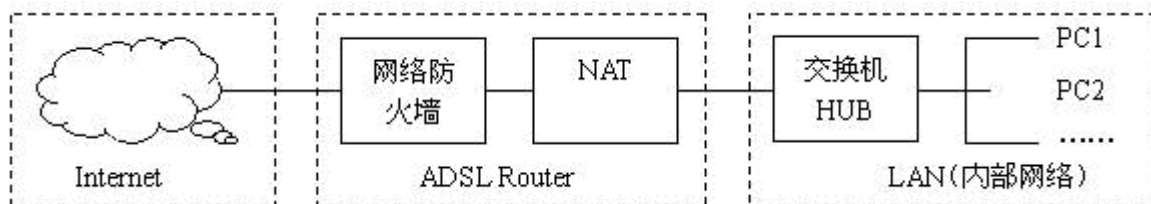
埠映射的實現方式可以分爲純軟體和軟硬結合方式。以純軟體方式實現埠映射功能軟體有很多, 比如, MS Windows9x/200/XP 下的 PortTunnel 專門針對 HTTP、FTP、SMTP 服務的埠映射, 提供了較多的參數設置, 在相應的標籤菜單下調整。又如各種版本的 Linux 作業系統本身就支援埠映射, 只需要網路管理員做相應的設置和調整即可實現。而以軟硬結合方式實現埠映射功能的, 主要常見於各種路由器(提供閘道路由功能)。

下面主要介紹各種路由器(Router)中如何實現埠映射

一般路由器中有個埠映射 (Port Mapping) 或者虛擬伺服器(Virtual Server)的設置。用戶需要在路由器(Router)的“管理介面”中相應的埠映射介面中, 設置好相應的需要映射的埠, 協議, 內網位址等, 才能生效。設置的方法可能會因爲路由器(Router)不同的品牌和型號, 在設置的方法上也會有所不同。埠映射支援的網路協定有 TCP/UDP/兩者, 所以進行埠映射設置時, 如果不熟悉, 可以選擇兩者都支援。

舉例說明:

以某路由器(Router)爲例, 在啓用其路由功能之後, 網路拓撲圖如下:



這裏假定路由器(Router)默認 IP 內網位址爲 192.168.1.1, 內網中電腦一般可以設置成爲 192.168.1.X (X=2~254), 在內網中某一台電腦上打開 IE, 在位址欄輸入 http://192.168.1.1, 輸入初始用戶名、密碼, 之後就可以看到設置介面了。

針對郵件伺服器要做如下設置: 進入“埠映射”, 在埠填入 25, 協議中選擇: TCP, IP 地址: 192.168.1.x(x 爲安裝郵件伺服器電腦的局域網 IP 位址), 同樣方法設置 110(pop3), 6080(webmail)

埠等。以上假定用戶內網段地址為: 192.168.1.0。設置好後, 就實現了埠映射功能了, 發往路由器的郵件就會自動轉發到指定的內網主機上(192.168.1.x)。

同樣, 如果想設置特殊埠, 比如: 6000。在埠填入 6000, 協議中選擇: ALL(或根據具體情況選擇), IP 位址: 192.168.1.x(x 為內網段地址 1~254)。設置好後, 發往路由器 6000 埠的任何資料就會自動轉發到主機 192.168.1.x 的埠 6000 上了。

以上說明沒有針對具體路由器。具體情況, 請查閱您的路由器說明書, 看看如何作埠映射。